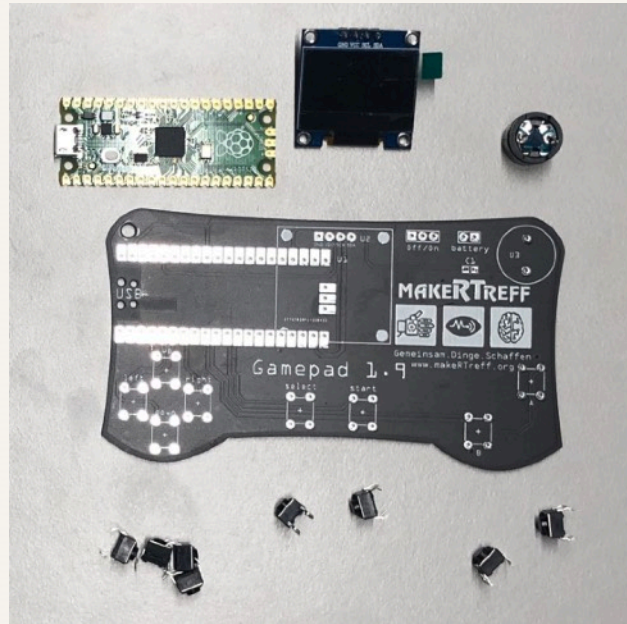


# LÖTEN

1. Die Löttemperatur sollte zwischen  $325^{\circ}\text{C}$  und  $368^{\circ}\text{C}$  sein.  
Wird die Temperatur zu heiß eingestellt, oxidiert das Zinn und verhindert ein Löten!
2. Lötspitze mit etwas Zinn benetzen, denn es sorgt dafür, dass das flüssige Zinn die Lötpartner thermisch besser kontaktiert.
3. Lötpartner gemeinsam mit Lötspitze erhitzen (2sec.)
4. Das Lot zuführen, dabei nie Lötspitze weg bewegen!
5. Lötzinn entfernen.
6. Erst jetzt, 1-2 sec. später, Lötspitze entfernen



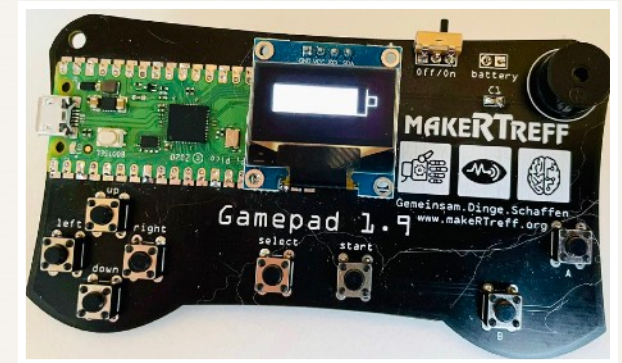
# INHALT



1. PiPico RP2040
2. Display 0,96 Zoll OLED SSD1306  
Display I2C 128 x 64 Pixel
3. Magnetischer Tongeber
4. Leiterplatte Gamepad mit Schutzdiode und Widerstand
5. Acht Mikrotaster
6. Ein Schalter (nicht gezeigt)



# PI PICO GAME



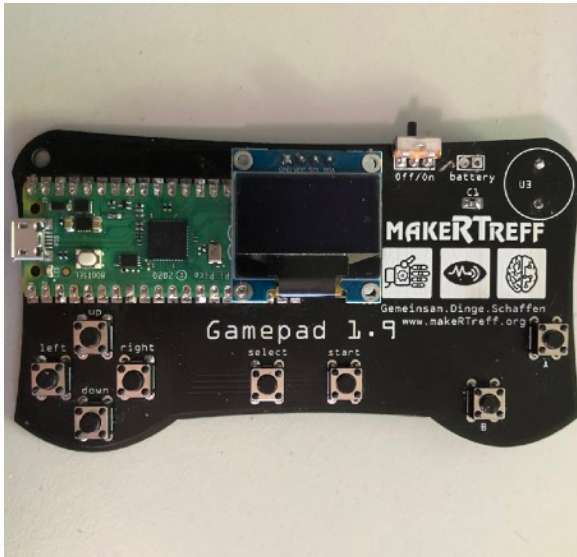
Bauanleitung zum Pi Pico Game

Hier wird Dir gezeigt, wie man lötet, die einzelnen Komponenten anbringt und das Programmieren wird aktiv gezeigt!



# MONTAGESCHRITTE

Haltet euch an die Montager Reihenfolge, dann habt Ihr es leichter :-)  
Viel Erfolg beim Lötén!



So sollte euer Gamepad nach erfolgter Montage aussehen

Jetzt kommt die Software!

Erst zum Schluß werden die Batterien eingesetzt und...

Viel Spass beim anschließenden Spielen!



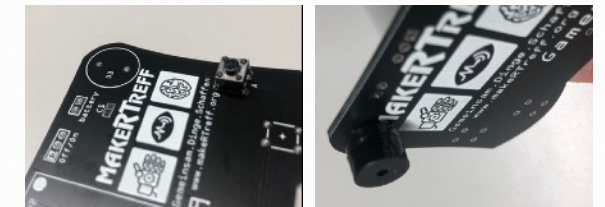
## MONTAGE PIPICO RP2040:

Zum Fixieren während des Lötprozesses temporär Steckkontakte einstecken und nur an den vier äußeren SMD-Lötflächen (Surface Mount Device) lötén und somit fixieren. Steckkontakte entfernen und die restlichen Pins lötén.



## MONTAGE SCHALTER, TASTER UND TONGEBER:

Die pins des Schalters um 90° biegen und bei off/on einstecken und verlötén. Ebenso die acht Taster einstecken und auf der Unterseite verlötén. Lötbeschreibung beachten :-)! Der magnetische Tongeber wird entgegen dem Leiterplatten-aufdruck auf der Rückseite montiert und auf der Oberseite verlötét.



## MONTAGE DISPLAY BATTERIEHALTER:

Das Display wird parallel zur Leiterplatte gehalten und an einem Pin gelötét indem von der Rückseite her das Zinn von der Rolle gehalten wird. Damit ist das Display fixiert und die restlichen Pins können wie gewohnt nach Lötbeschreibung gelötét werden. Zum Schluss wird die Batteriehalterung mit Heißkleber befestigt. Die Kabel werden entsprechend gekürzt. Das schwarze Kabel an dem eckigen Batterie-Pin verlötét und das Rote an die Diode angelötét.

